

Как оформить разрешение

ОТДЕЛ ОХРАНЫ ПАМЯТНИКОВ МЭРИИ ГОРОДА ПРАГИ

Разрешение от Отдела охраны памятников необходимо в том случае, если здание, в котором расположено ваше коммерческое помещение, является памятником культуры или же расположено в архитектурном заповеднике или его защитной зоне. Проверить это можно на bit.ly/heritage-prague. Если само здание непосредственно является памятником культуры, с Отделом охраны памятников вам придется общаться через владельца здания. Если оно не является памятником культуры, запросить разрешение можете и вы сами.

Вам надо будет заполнить бланк, который вы найдете на pamatky.praha.eu.

Адрес Jungmannova 35/29, 110 00 Prague 1 – Nové Město

Майл posta@praha.eu

ID электронного 48ia97h

абонентского

ящика

Сайт pamatky.praha.eu

Индивидуальные консультации по понедельникам (10:00–17:00)
и средам (8:00–18:00)

СТРОИТЕЛЬНОЕ БЮРО

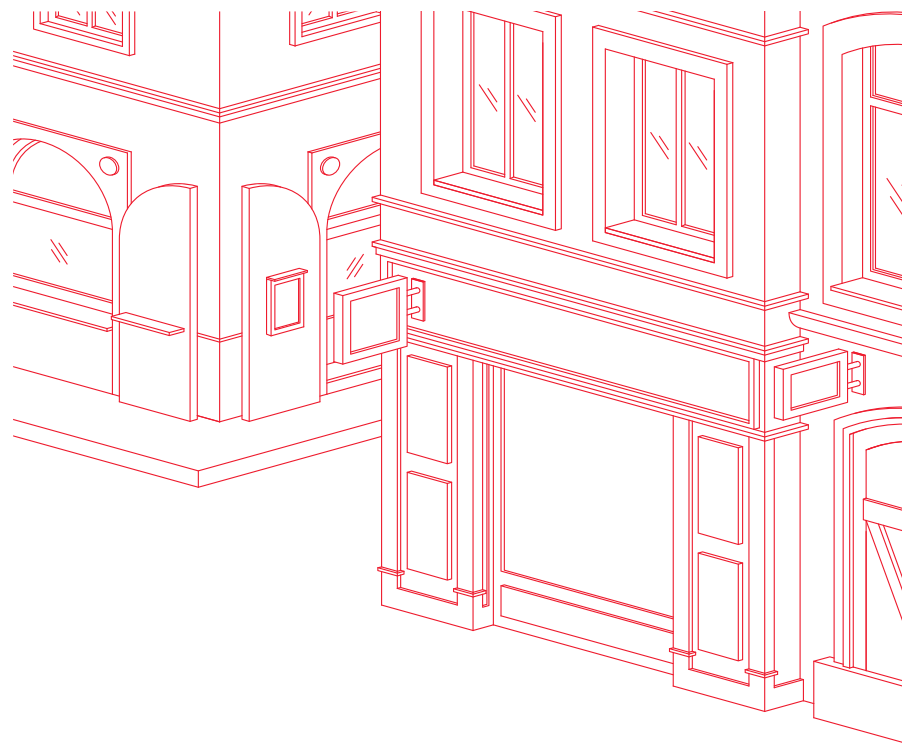
Если речь идет о значительном строительном вмешательстве, помимо обязательного заключения Отдела охраны памятников, вам потребуется и решение строительного бюро. Рекомендуем всегда заранее справляться в соответствующем строительном бюро, как правильно поступить. Строительное бюро – это часть районной администрации.

ОБЩИЕ ВОПРОСЫ

Отправляйте на электронную почту: vizualni.smog@praha.eu

ПРОГРАММА ДОТАЦИЙ

Городская администрация предлагает финансовую поддержку в форме дотаций на изготовление обозначения заведения в соответствии с руководством «Культурный облик Праги». Заявку на дотации можно подать в рамках Программы дотаций на обозначение коммерческих помещений на территории Пражского архитектурного заповедника. Сумма дотаций – до 70 % затрат (но до 200 000 крон максимум). Больше информации смотрите на сайте pamatky.praha.eu/jnp/cz/dotace/program_oznacovani_provozoven. Дотации могут быть предоставлены только на работы, начатые, проведенные и завершённые в текущем году в котором была подана заявка.



Рекламное обозначение заведений

Условия и правила для обозначения заведений в улицах Праги

Исторические части Праги охраняются как памятник. Если вы хотите открыть магазин, салон или ресторан на охраняемой территории оформление рекламного обозначения должно быть одобрено Отделом охраны памятников. В различных районах Праги также действуют предписания по регулированию рекламы. В случае нарушения предписаний **Мэрия Праги может назначить санкции в размере до 2 000 000 крон**. В последнее время Мэрия активно проверяет.

Если вы хотите избежать проблем, следует соблюдать правила, перечисленные в Руководстве «Культурный облик Праги»
kultivovana.praha.eu.



