

# Làm sao để xin giấy phép

## CƠ QUAN BẢO TỒN DI TÍCH MHMP

Nếu nhà hàng của bạn nằm trong toà nhà là di tích văn hoá hoặc nằm trong khu bảo tồn di tích thì phải được cơ quan bảo tồn di tích phê duyệt. Cụ thể hơn bạn xem tại trang [bit.ly/pamatky](http://bit.ly/pamatky). Nếu là di tích văn hoá, bạn phải thông qua chủ toà nhà để làm việc với phòng bảo tồn di tích. Nếu không, bạn có thể tự xin giấy phép.

Bạn có thể tìm mẫu đơn cần điền trên trang [pamatky.praha.eu](http://pamatky.praha.eu).

**Address** Jungmannova 35/29, 110 00 Prague 1 – Nové Město  
**E-mail** [posta@praha.eu](mailto:posta@praha.eu)  
**ID hòm thư điện tử** 48ia97h  
**Web** [pamatky.praha.eu](http://pamatky.praha.eu)  
**Giờ tư vấn** thứ hai hàng tuần (10.00–17.00) và thứ tư (8.00–18.00)

## CƠ QUAN QUẢN LÝ XÂY DỰNG

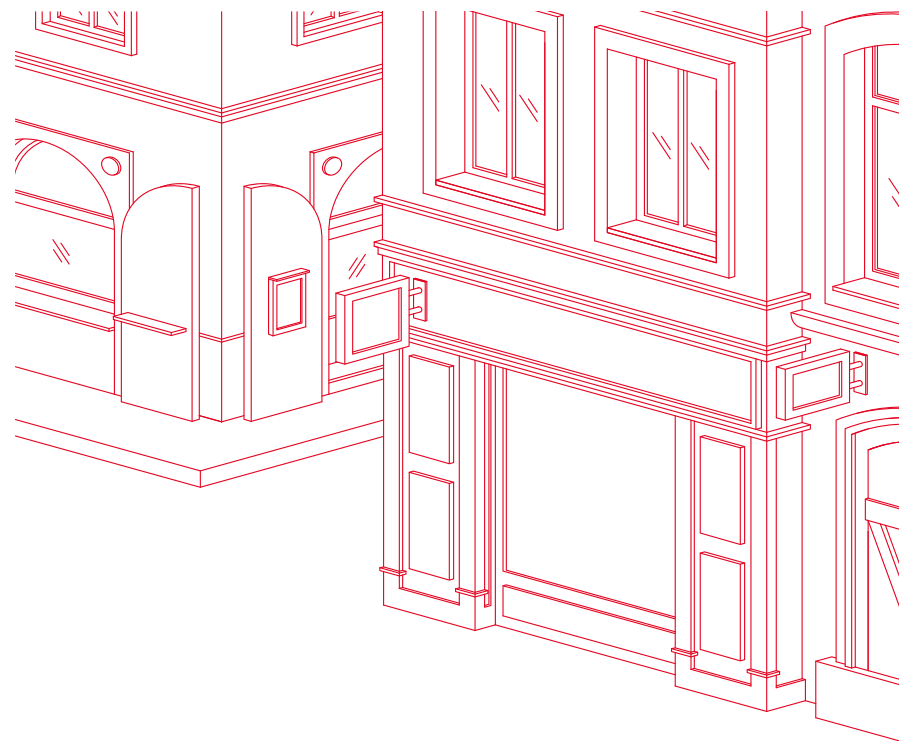
Nếu có những sửa chữa lớn thì ngoài những quy định bắt buộc của cơ quan bảo tồn di tích, bạn cần phải có sự phê duyệt của cơ quan quản lý xây dựng. Chúng tôi khuyên các bạn nên tìm hiểu trước các bước, các thủ tục cần thiết ở cơ quan quản lý xây dựng. Cơ quan quản lý xây dựng là một bộ phận trực thuộc Toà thị chính thành phố.

## CÁC CÂU HỎI

Nếu có gì thắc mắc, bạn có thể gửi câu hỏi vào e-mail: [vizualni.smog@praha.eu](mailto:vizualni.smog@praha.eu)

## CHƯƠNG TRÌNH TÀI TRỢ

Thành phố thực hiện chương trình hỗ trợ để lập bảng hiệu mới cho các nhà hàng theo cơ sở phù hợp với Sổ tay hướng dẫn cho một Praha văn minh. Các bạn có thể đăng ký vào chương trình hỗ trợ để lập biển hiệu mới trong khu vực bảo tồn di tích Praha vào năm 2021, cao nhất đến 70 % chi phí hoặc nhiều nhất đến 200.000 cua-ron, nằm trong Chương trình tài trợ đánh dấu cơ sở kinh doanh trên lãnh thổ của khu Bảo tồn di tích Praha. Để biết thêm thông tin, hãy vào trang [pamatky.praha.eu/jnp/cz/dotace/program\\_oznacovani\\_provozoven](http://pamatky.praha.eu/jnp/cz/dotace/program_oznacovani_provozoven). Khoản tài trợ có thể cấp cho các công trình đã khởi công, đang thi công và đã hoàn thành trong năm.



# Đánh dấu cửa hiệu trong Praha như thế nào

## Các quy tắc và điều kiện để đánh dấu cửa hiệu trong các con phố tại Praha.

Praha cổ kính là những khu vực di tích lịch sử được bảo tồn. Các biển hiệu quảng cáo phải được các nhà bảo tồn di tích phê duyệt thông qua nếu muốn mở các nhà hàng, quán ăn trong khu vực di tích được bảo tồn. Các quy định về quảng cáo cũng được áp dụng ở các nơi khác trong thành phố. Trong trường hợp vi phạm các quy định, các cơ quan chức năng của Toà thị chính thủ đô Praha có thể xử phạt lên đến 2 triệu cua-ron. Hiện nay, thành phố đang tập trung kiểm tra về vấn đề này.

**Để tránh các vấn đề không đáng có, bạn nên tuân thủ theo các quy tắc nằm trong Sổ tay hướng dẫn cho một Praha văn minh [kultivovana.praha.eu](http://kultivovana.praha.eu).**



# Những nguyên tắc quan trọng nhất

## 01

Biển quảng cáo nên được làm từ các vật liệu truyền thống như kim loại, gỗ, thủy tinh..., không được làm từ nhựa.

## 02

Không được che khuất kiến trúc mặt tiền của toà nhà bằng các chất liệu vữa, tấm dán cửa sổ, tấm lưới trang trí.

## 03

Không dán phủ toàn bộ mặt kính, đây là một phần cấu trúc của toà nhà.

## 04

Không được sử dụng các bảng biển được sản xuất hàng loạt (Open...), chữ không được nhấp nháy, xoay hay chứa các thông tin chuyển động.

## 05

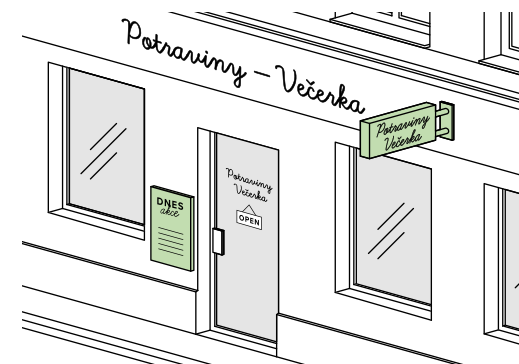
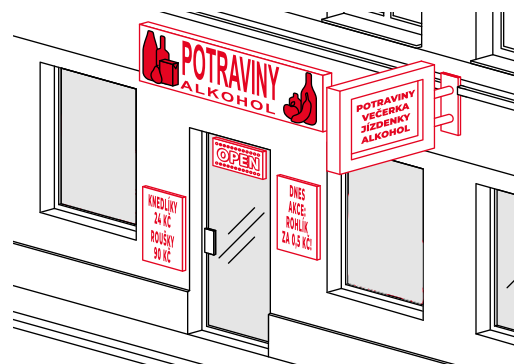
Ngoài các nhà hàng ở góc phố, các nơi khác chỉ được tối đa hai tủ trưng bày hoặc hai biển quảng cáo hoặc một tủ trưng bày, một biển hiệu.

## 06

Mặt tiền của nhà hàng không thích hợp để giới thiệu chi tiết mặt hàng, dịch vụ. Thông tin cần ngắn gọn, súc tích.

## 07

Tránh các tông màu tương phản, huỳnh quang hay các tông màu lòe loẹt.



### 01 BIỂN HIỆU CỦA CÁC CỬA HÀNG

- A** Chọn chỗ đặt biển hiệu của nhà hàng theo cấu tạo mặt tiền của toà nhà. Thường có một khu vực riêng theo quy định để đặt biển hiệu từ trước.
- B** Biển hiệu được làm từ chữ vẽ hoặc từ những chữ cái riêng biệt là tốt nhất. Các hộp đèn quảng cáo chiếu sáng toàn bộ là không phù hợp.
- C** Trên biển hiệu không bao gồm các chi tiết như số điện thoại, trang web, e-mail cũng như các chủng loại mặt hàng.

### 02 BIỂN VỖY QUẢNG CÁO

- A** Kích thước không quá 80 x 80 cm, dày không quá 10cm. Treo trên mặt đất ít nhất 2,2 m.
- B** Trong trường hợp biển vẫy được chiếu sáng thì chỉ được chiếu sáng chữ, logo không được chiếu sáng toàn bộ biển. Chỉ được sử dụng ánh sáng trắng, vàng hoặc ánh sáng neon một màu.

### 03 KHU KÍNH MẶT TIỀN

- A** Không được phép dán quảng cáo toàn bộ bề mặt kính của sổ hay cửa ra vào mặt tiền của nhà hàng.
- B** Chỉ được dán dưới dạng các chữ thiết kế được cắt riêng lẻ.
- C** Quảng cáo dán kính không bao gồm tranh ảnh, hình các chủng loại mặt hàng, các họa tiết minh họa nhiều màu hay các hình minh họa khác.

### 04 TỦ TRƯNG BÀY VÀ BẢNG THỰC ĐƠN

- A** Kích cỡ lớn nhất 60 x 90 cm, sâu đến 10 cm.
- B** Nội dung chỉ bao gồm văn bản, không được minh họa bằng tranh ảnh.
- C** Nếu lắp đặt hai cái, thì nhìn phải giống nhau.

### 05 CỬA GỖ

- A** Những thiết bị bổ sung như biển hiệu, tủ trưng bày, giá đỡ... không được lớn hơn 1/3 diện tích bề mặt của cửa.
- B** Quảng cáo trên cửa không được để hình ảnh lớn, chỉ được sử dụng chữ.
- C** Nền quảng cáo phải cùng màu với bề mặt cửa.